

LA REPRESENTACIÓN EN MAQUETAS COMO RECURSO DIDÁCTICO EN LOS MUSEOS DE CIENCIAS NATURALES

INTRODUCCIÓN Y OBJETIVOS

El Museo de Geología de la Universidad de Sevilla (MGUS) (<http://direccioncitius.us.es/museo>) viene desarrollando desde el año 2011 un programa de actividades de divulgación enfocadas a estudiantes de secundaria y bachillerato (salón del estudiante, semana de la ciencia, etc.). Pero la línea más tradicional sigue siendo la visita guiada a las exposiciones. Dentro de estas actividades, las maquetas son elementos que atraen la atención del visitante, por lo que pueden utilizarse como recurso para la enseñanza de las ciencias, en nuestro caso la Geología. En este contexto, el MGUS ha preparado en los últimos años tres maquetas que se han incorporado a las exposiciones.

CONCLUSIONES

Las maquetas son elementos muy atractivos para los visitantes de los museos. En el ámbito de la Geología pueden utilizarse para trabajar la formación de paisajes, las dimensiones espaciales o los problemas ambientales, por lo que ofrecen muchas posibilidades para utilizarse como recursos didácticos, lúdicos y divulgativos.

EXPOSICIÓN GENERAL

MAQUETA DEL CERRO DEL HIERRO

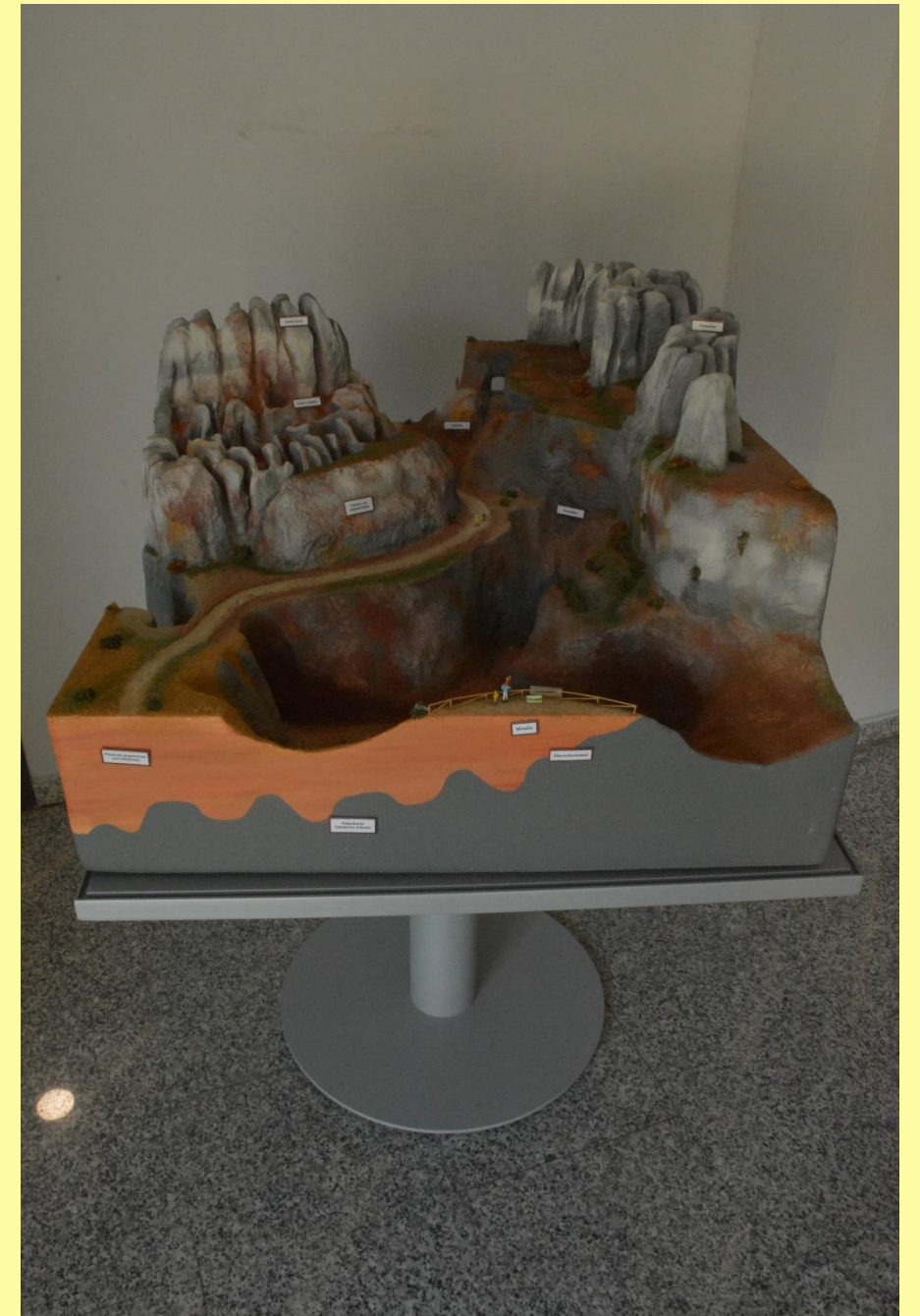
El Cerro del Hierro (Sierra Norte de Sevilla) es un lugar de alto valor geológico catalogado como Monumento Natural. El objetivo de la maqueta es resaltar el espectacular paisaje kárstico, algunas de sus morfologías y la modificación del paisaje por la actividad minera.



Vista general del Cerro del Hierro



Vista general de la maqueta desde el mirador



Maqueta del Cerro del Hierro



Vista posterior de la maqueta y perspectiva aérea del mirador y la zona minera



Perspectivas frontales del interior de la maqueta



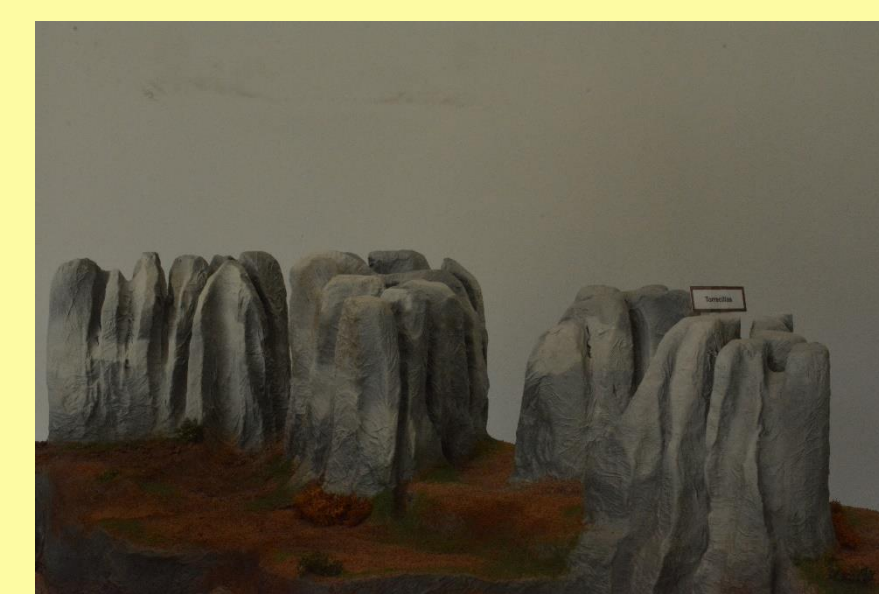
Lapiaz



Sima del Cerro del Hierro y zona de escalada



Karst en torrecillas, callejones y otros detalles de la maqueta



EXPOSICIÓN RIOTINTO

MAQUETA MINA SUBTERRÁNEA

Está adaptada de las galerías de Peña de Hierro (Riotinto, Huelva). Se representan una serie de pozos, galerías y cámaras interconectados para mostrar cómo se realizaba la extracción de la mineralización (bocamina, contramina, minería a cielo abierto). En una esquina se representan galerías abandonadas con norias romanas para destacar el valor patrimonial.



Vista general de la maqueta



Castillete y zona de molienda



Tipos de mineralizaciones y galerías romanas



Entrada por bocamina y ascensor de acceso a las galerías subterráneas



Detalle de galerías y norias romanas



Conexión de galerías subterráneas con la mineralización bajo la corta minera.



Explotación de la mineralización en cámaras y pilares

MAQUETA MINA A CIELO ABIERTO

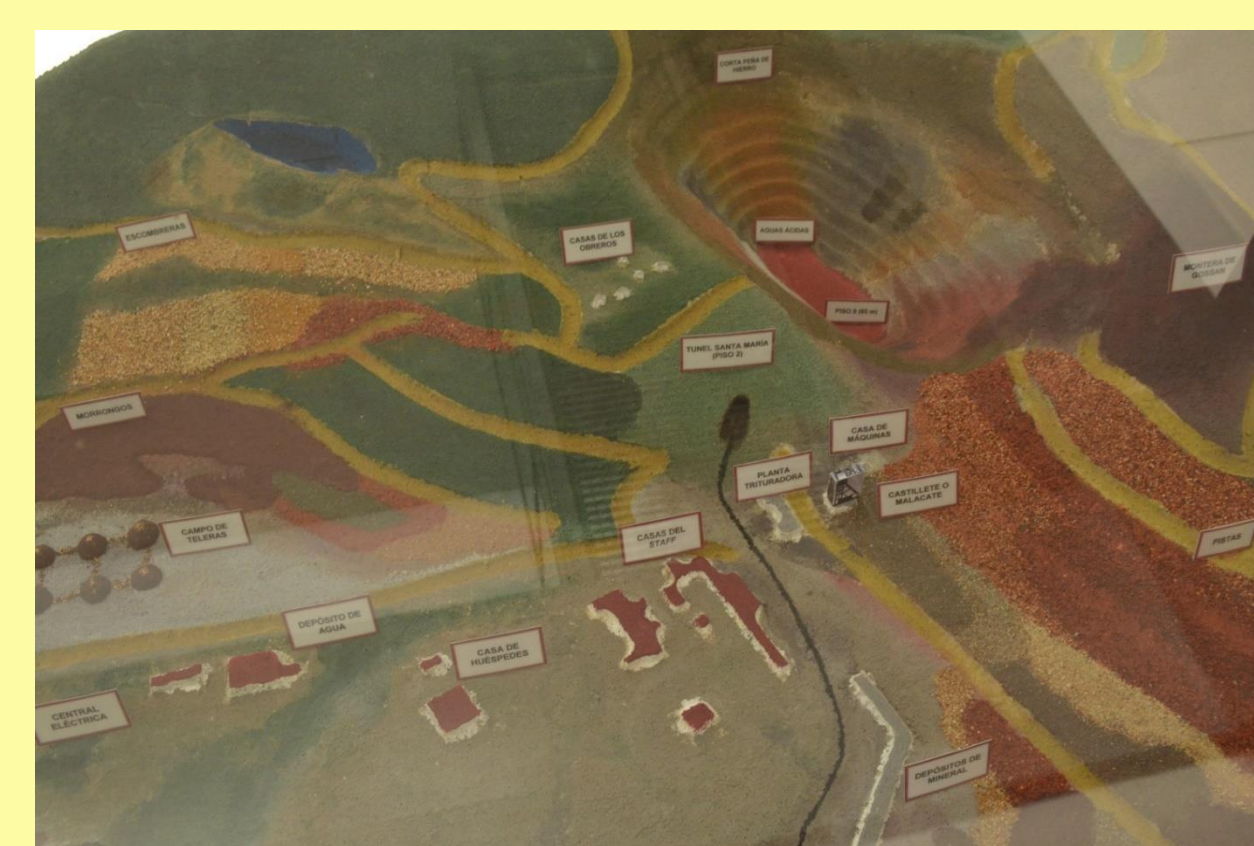
Es una representación de la mina Peña de Hierro. En ella se han recreado la corta minera, el castillete o pozo de entrada a las galerías subterráneas, las escombreras, una línea de ferrocarril y otros elementos de carácter histórico y patrimonial. Además, se ha representado el nacimiento del río Tinto y otros arroyos de carácter ácido, lo que permite abordar cuestiones ambientales con los estudiantes.



Vista general de la maqueta



Principales elementos de la maqueta con la corta al fondo



Corta minera y zona principal de la mina



Entrada a la mina, zona de tratamiento mineral y ferrocarril minero



Detalle del campo de teleros y canchales



Escombreras mineras



Detalle del campo de teleros y canchales, nacimiento del río Tinto

Financiación:

- Puntos de Interés Geológico-Ambiental en la Cuenca Minera de Riotinto (PIGACuR). CEI, Patrimonium-10⁹
- VI Plan Propio de Investigación y Transferencia 2018, 2019. Universidad de Sevilla.