

# EXPERIENCIAS DIDÁCTICAS Y DE DIVULGACIÓN DEL MUSEO DE GEOLOGÍA DE LA UNIVERSIDAD DE SEVILLA

Olivia Lozano<sup>1</sup>; Adolfo Miras<sup>1,2</sup> y Emilio Galán<sup>1,2</sup>

<sup>1</sup> Museo de Geología de la Universidad de Sevilla (museogeologia@us.es)

<sup>2</sup> Dpto. Cristalografía y Mineralogía. Univ. de Sevilla

## EXPOSICIONES

### EXPOSICIÓN PERMANENTE



Exposición del Museo de Geología en el Edificio CITIUS (Centro de Investigación, Tecnología e Innovación)

### EXPOSICIONES TEMPORALES



Vistas de las exposiciones "Antonio Machado y Núñez y los darwinistas sevillanos" (2009) y "Geosevilla. Explora 540 millones de años" (2013 ...)



### OTROS ESPACIOS EXPOSITIVOS



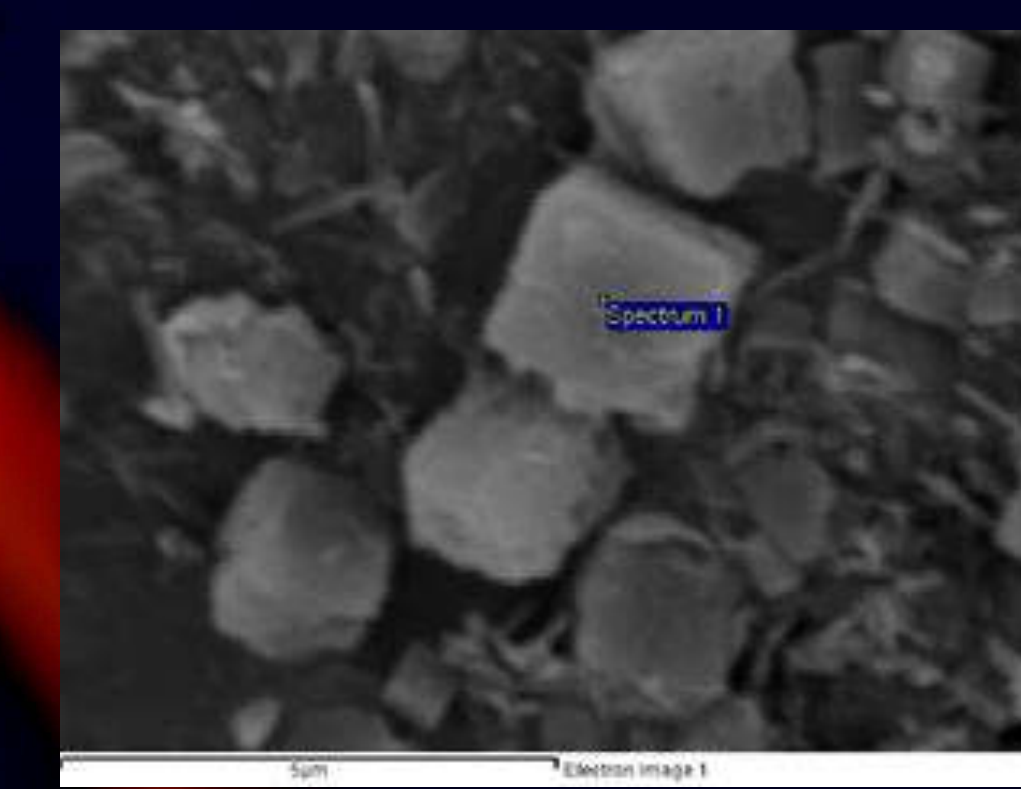
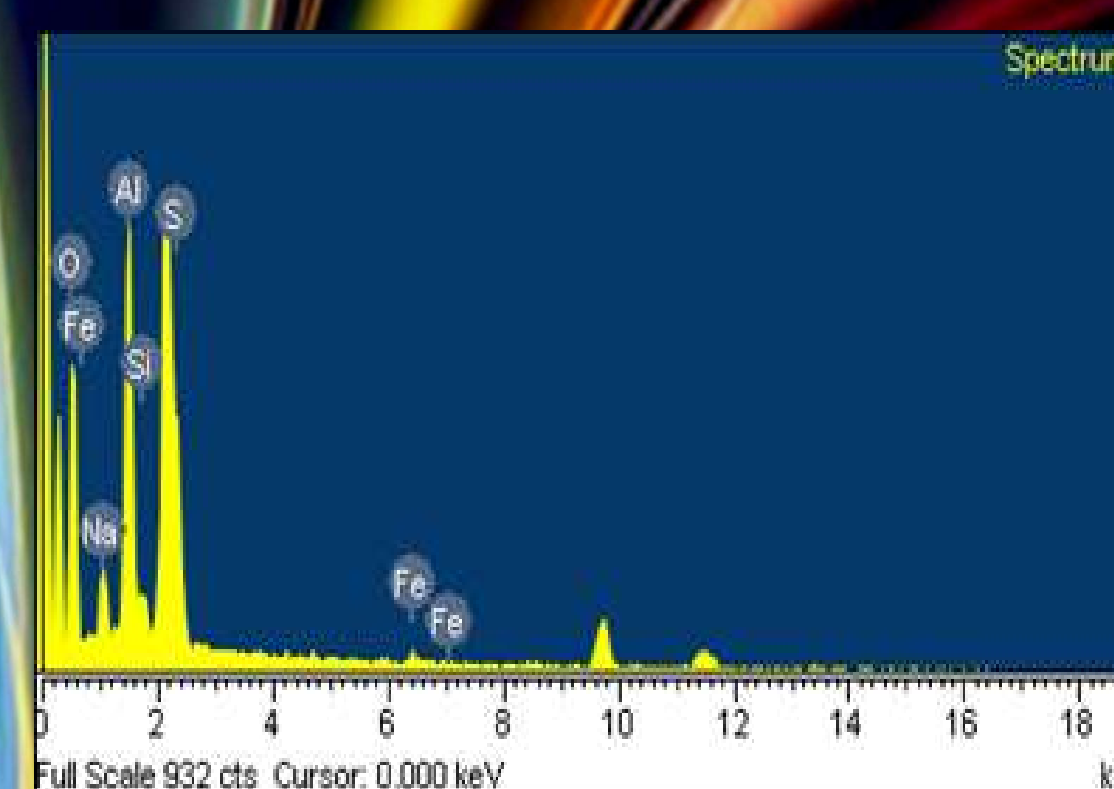
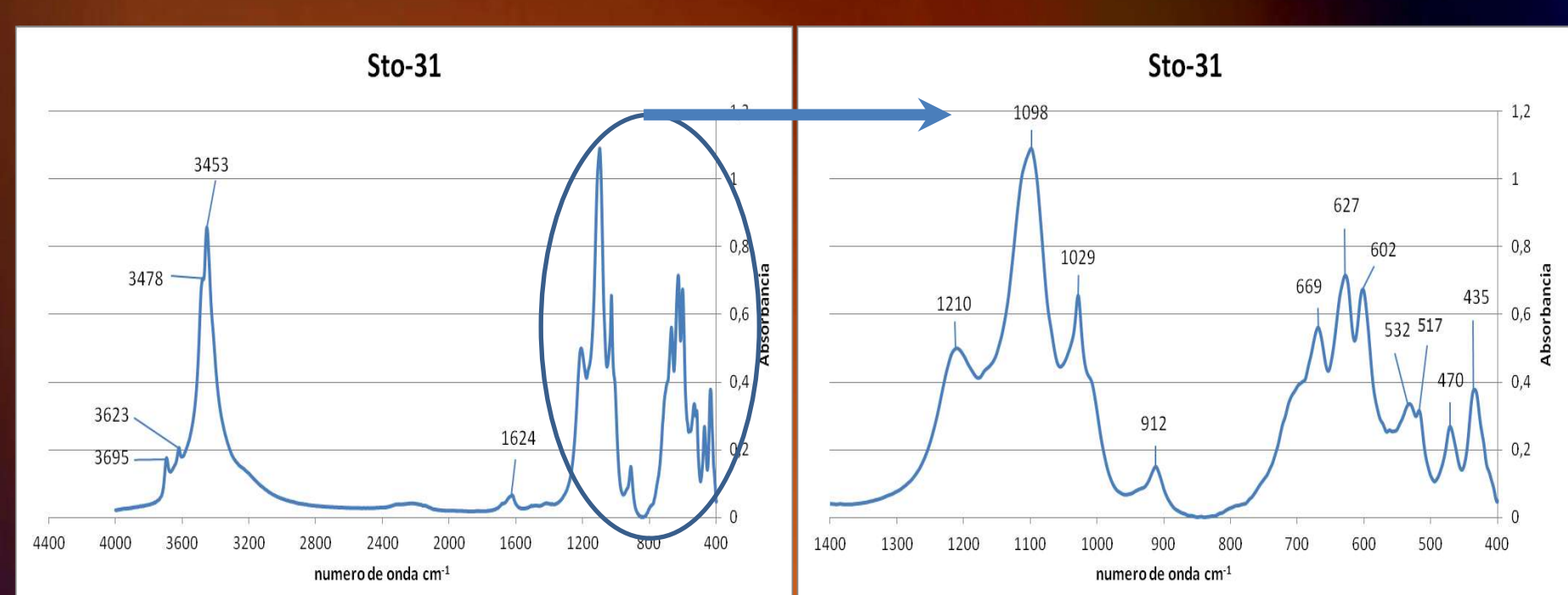
Hall de la Facultad de Química y vitrina del Departamento de Cristalografía, Mineralogía y Química Agrícola

## ¿ALGO MÁS?

### INVESTIGACIÓN

Investigación de ejemplares dudosos haciendo uso de las técnicas modernas disponibles en los servicios generales de investigación.

Análisis por espectrometría de infrarrojos con transformada de Fourier de la muestra "calafatita" (alunita)



Cristales de "calafatita" (alunita) al SEM y análisis químico por EDS

### INNOVACIÓN EN LA PRÁCTICA DOCENTE

Profesores de la Universidad de Sevilla utilizan la Exposición del Museo de Geología como un recurso didáctico.



### INNOVACIÓN EN LA EDUCACIÓN



Visitas de centros de enseñanza Secundaria y Bachillerato



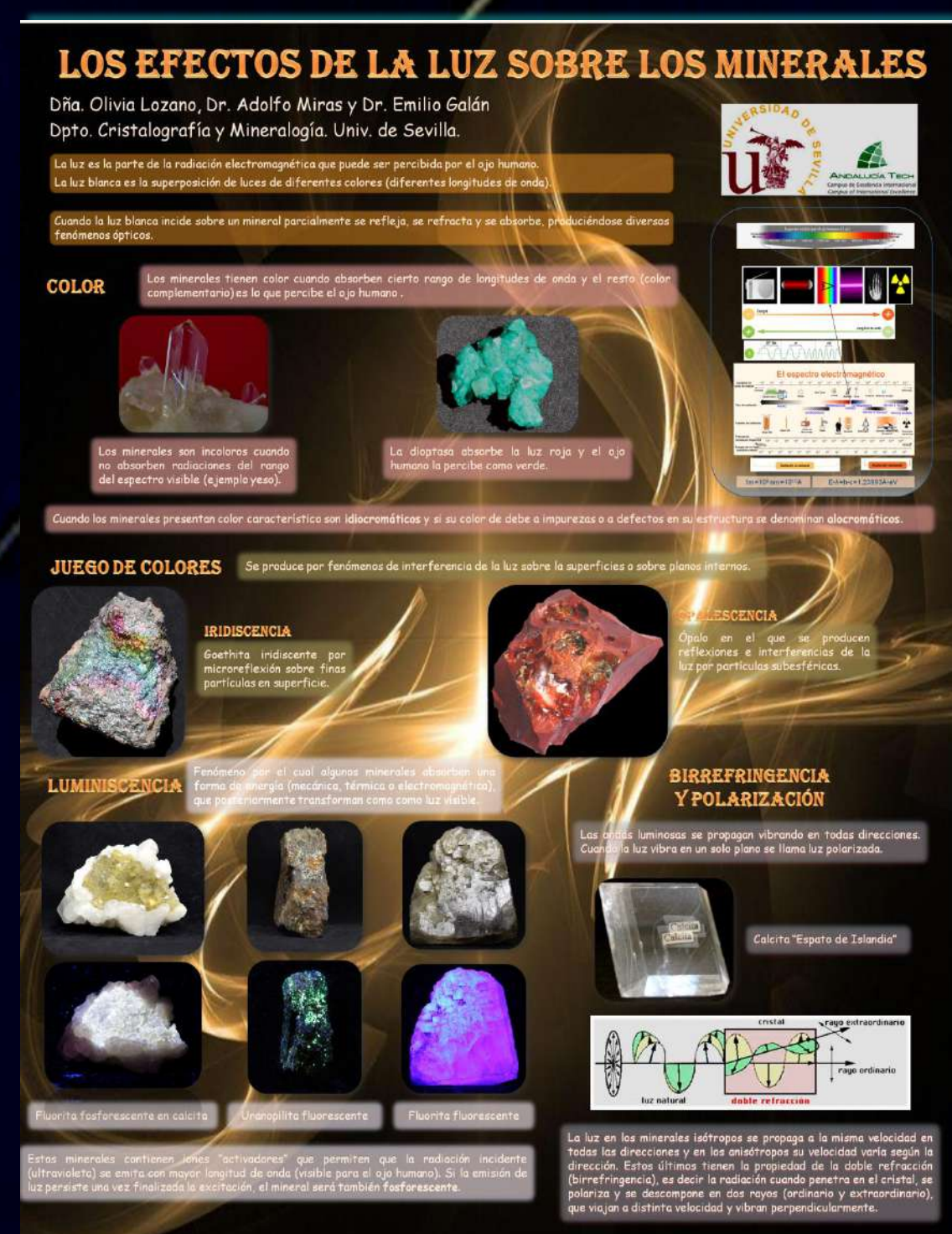
Colaboración con el "Proyecto Búho"

## OTRAS EXPERIENCIAS DIDÁCTICAS Y DE DIVULGACIÓN CIENTÍFICA

Colaboraciones en las Semanas de la Ciencia y Salón del Estudiante



Actividades desarrolladas en el Salón del Estudiante (2013)



### REFLEXIÓN

En los planes de estudio actuales de la enseñanza Primaria, Secundaria y Bachillerato hay una disminución drástica de los contenidos geológicos. Por ello el Museo de Geología se puede convertir en una herramienta didáctica fundamental de transmisión y difusión de conocimientos geológicos para estos niveles. El Museo debe ser también un centro de divulgación científica y educación medioambiental.

Asistencia a Congresos y otras actividades de divulgación



Colaboración en el Boletín Drosophila (2014) y participación en el "Encuentro Arte y Ciencia" (2014)