

SEÑALES INFORMATIVAS



SEÑALIZACION DE EVACUACION E INCENDIOS



Dirección de salida

CENTRO DE INVESTIGACION TECNOLOGICA E INNOVACION (C.I.T.I.U.S.)

- Universidad de Sevilla -
Avenida Reina Mercedes, 4 - B,
41012 - Sevilla
Teléfono: 95.455.97.30
FAX: 95.455.97.53

Correo electrónico: citius@us.es
<http://investigacion.us.es/sgi>

Teléfono de centro de control
954550142

Teléfono de Emergencias **112**

Teléfonos de utilidad:
Bomberos **080**
Policía Local **092**
EPES **061**

Servicio Prevención Riesgos Laborales
- Universidad de Sevilla -
C/ Avicena S/N - CP:41009 - SEVILLA
Tfno. Sede Central: 954 486163
Fax. Sede Central: 954486164
Correo electrónico: seprus@us.es

INSTRUCCIONES DE SEGURIDAD PARA GRUPOS VISITANTES



CITIUS

Servicio de Prevención de
Riesgos Laborales

NORMAS DE ACCESO

- Estar acompañado durante la actividad por personal de la US.
- Al transitar por las escaleras deben ir agarrado al pasamano y circulando en fila india. No usar el móvil.
- No correr por los pasillos.
- Deben venir con calzado de suela de goma preferentemente
- Familiarizarse con sus medidas de seguridad, en particular con las vías de evacuación, los elementos de lucha contra incendios y con las condiciones de riesgos que se le indican.
- En caso de que el grupo existan personas con discapacidad debe comunicar la misma .
- Permanecer siempre con el grupo.

EN LA INSTALACIÓN / LABORATORIO

- Seguir las instrucciones e indicaciones del responsable y personal del laboratorio.
- Atención a las señalizaciones.
- No manipule ningún producto o equipo sin preguntar antes al técnico
- En laboratorios localizar la ducha de seguridad y fuente lavaojos.

ACTUACIÓN EN CASO DE EMERGENCIA

- Si descubre o detecta una emergencia, póngase inmediatamente en contacto con el responsable de la instalación o personal del centro.
- Siga en todo momento las instrucciones de evacuación que se le indiquen.
- Si esta solo avise al personal del centro y/o conserjería de la situación del fuego y active un pulsador de alarma.

TELEFONOS PARA EMERGENCIA

Teléfono de centro de control
954550142

Teléfono de Emergencias	112
Teléfonos de utilidad:	
Bomberos	080
Policía Local	092
EPES	061

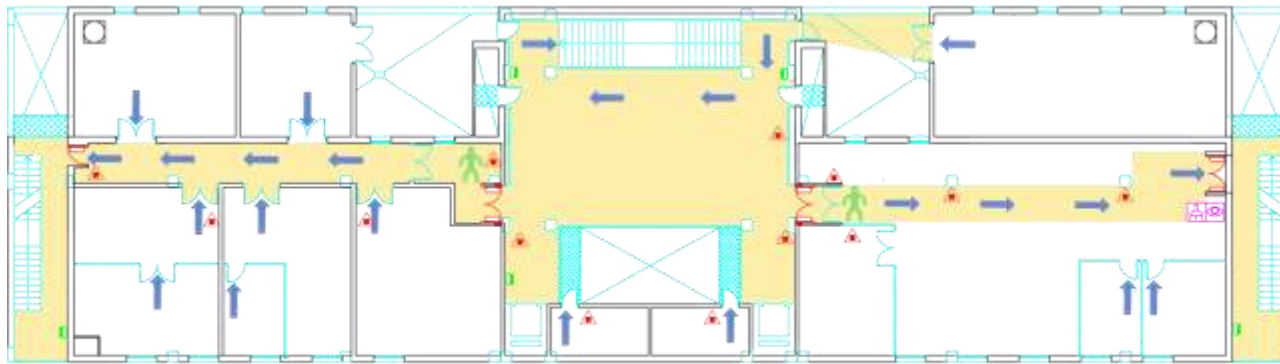
INSTRUCCIONES DE EVACUACIÓN

- Siga siempre las instrucciones del Equipo de Alarma y Evacuación (EAE), y del personal de la US:
 - Consulte plano de evacuación
 - No salga con objetos pesados o voluminosos.
 - No retroceda a buscar "objetos olvidados"
 - En presencia de humo tápese la nariz y boca con un pañuelo. Si existe mucho humo, camine agachado.
 - No utilice los ascensores ni saque vehículos del aparcamiento.
 - Evite bloquear las puertas de salida.
- En el exterior:
 - Diríjase al punto de encuentro: situado en la zona exterior de la zona principal.
 - Evite obstaculizar las vías de acceso.
 - No regresar al edificio hasta que le comuniquen el fin de la emergencia.

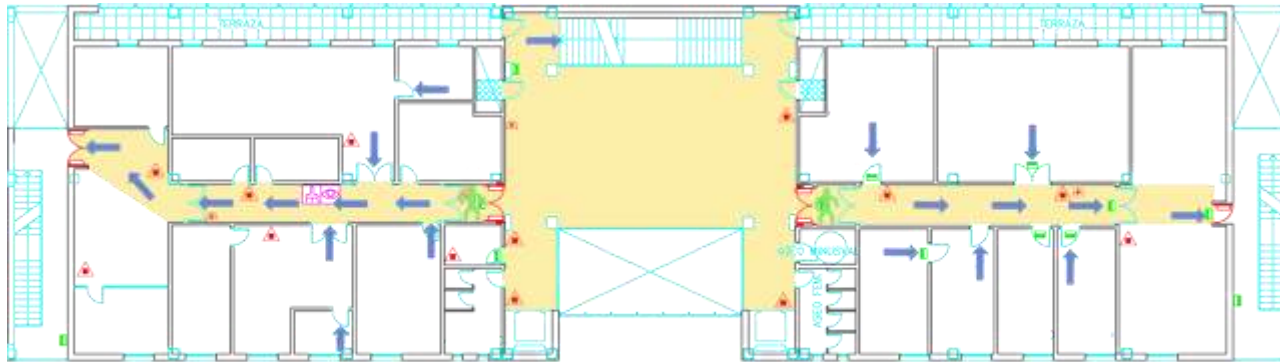
SEÑALES DE EVACUACIÓN



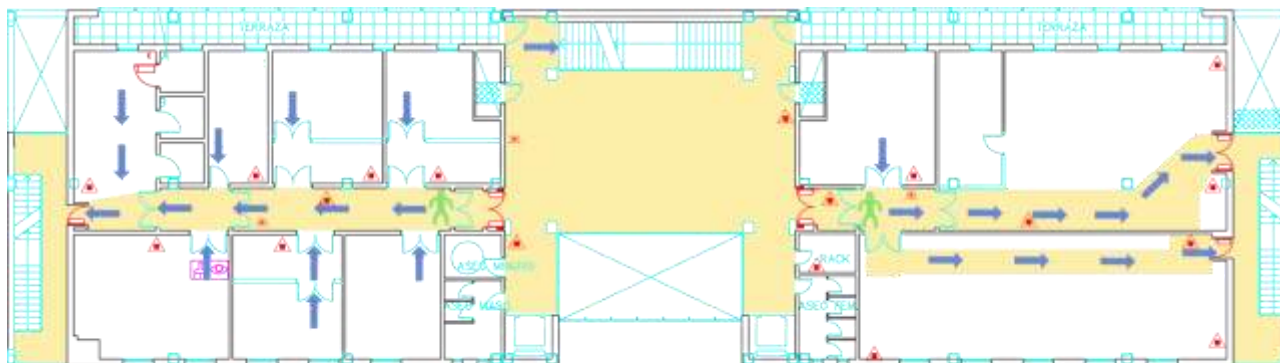
INSTRUCCIONES DE SEGURIDAD PARA VISITANTES



C.I.T.I.U.S.
PLANTA TERCERA



C.I.T.I.U.S.
PLANTA SEGUNDA



C.I.T.I.U.S.
PLANTA PRIMERA



CITIUS

**PLANOS DE EVACUACION
DEL CENTRO**

Servicio de Prevención de
Riesgos Laborales

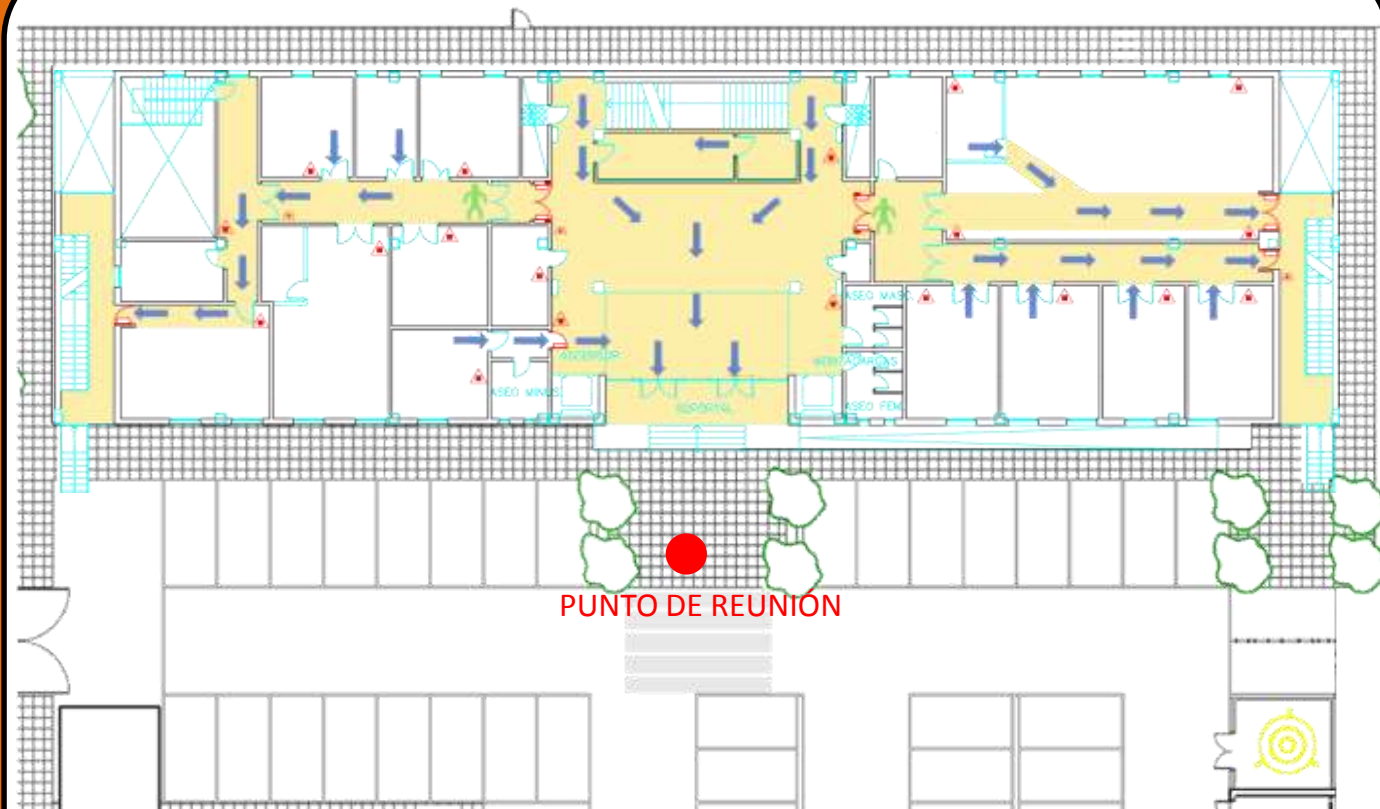
INSTRUCCIONES DE SEGURIDAD PARA VISITANTES



CITIUS

PLANOS DE EVACUACIÓN DEL CENTRO

Servicio de Prevención de
Riesgos Laborales



C.I.T.I.U.S.
PLANTA BAJA



C.I.T.I.U.S.
PLANTA SOTANO